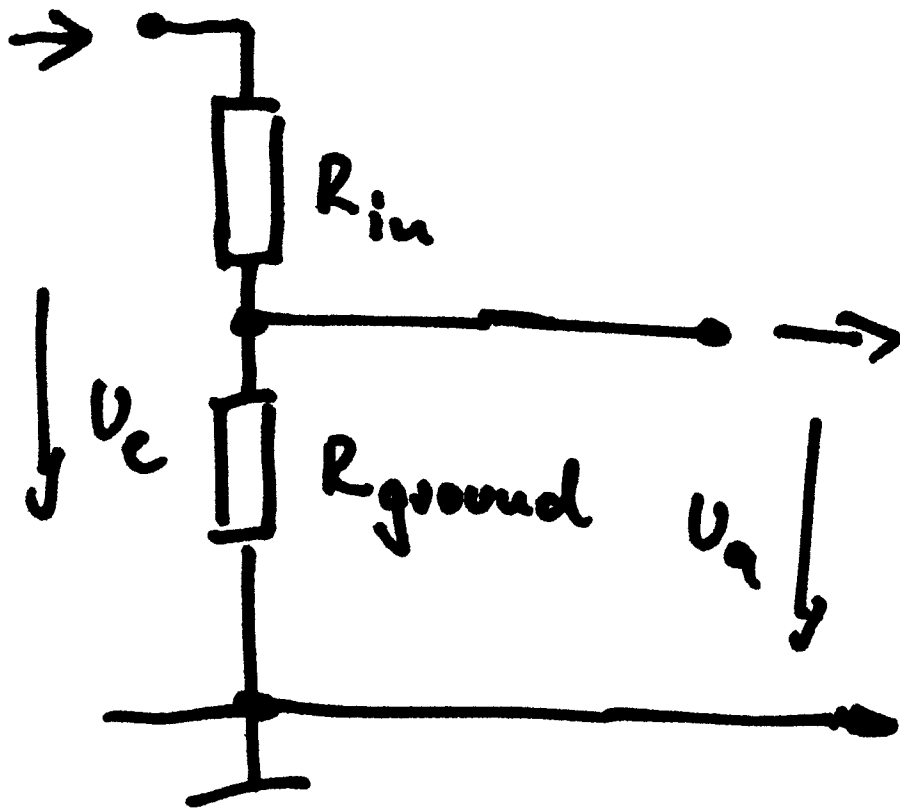


Widerstandsnetzwerk für Rnenn=100kOhm.
 Resistor network for Rnominal = 100kOhms

Position	Rin	Rground	
1	100K	0	Volume= 0
2	100K	91	
3	100K	249	
4	100K	430	
5	100K	750	
6	100K	1K	
7	97.6K	1.2K	
8	97.6K	2K	
9	97.6K	2.5K	
10	97.6K	3K	
11	95.3K	3.9K	
12	95.3K	5.1K	
13	93.1K	6.2K	
14	93.1K	7.8K	
15	91K	10K	
16	86.6K	13K	
17	85K	15K	
18	80.6K	20K	
19	75K	25K	
20	68K	33K	
21	62K	39K	
22	51K	51K	
23	33K	68K	
24	0K	100K	Volume= max

Widerstandsnetzwerk für Rnenn=10kOhm
 Resistor network for Rnominal=100kOhms

Position	Rin	Rground	
1	10K	0	Volume=0
2	10K	10	
3	10K	24,9	
4	10K	43,2	
5	10K	75	
6	10K	100	
7	9.76K	133	
8	9.76K	200	
9	9.76K	249	
10	9.76K	316	
11	9.53K	402	
12	9.53K	500	
13	9.31K	620	
14	9.31K	820	
15	9.09K	1K	
16	8.8K	1.3K	
17	7.8K	1.5K	
18	7.8K	2K	
19	7.5K	2.5K	
20	6.8K	3.3K	
21	5.9K	3.9K	
22	5.1K	5.1K	
23	3.0K	6.8K	
24	0K	10K	Volume=max



$$U_a = U_e \cdot \frac{R_{\text{ground}}}{R_{\text{in}} + R_{\text{ground}}}$$

